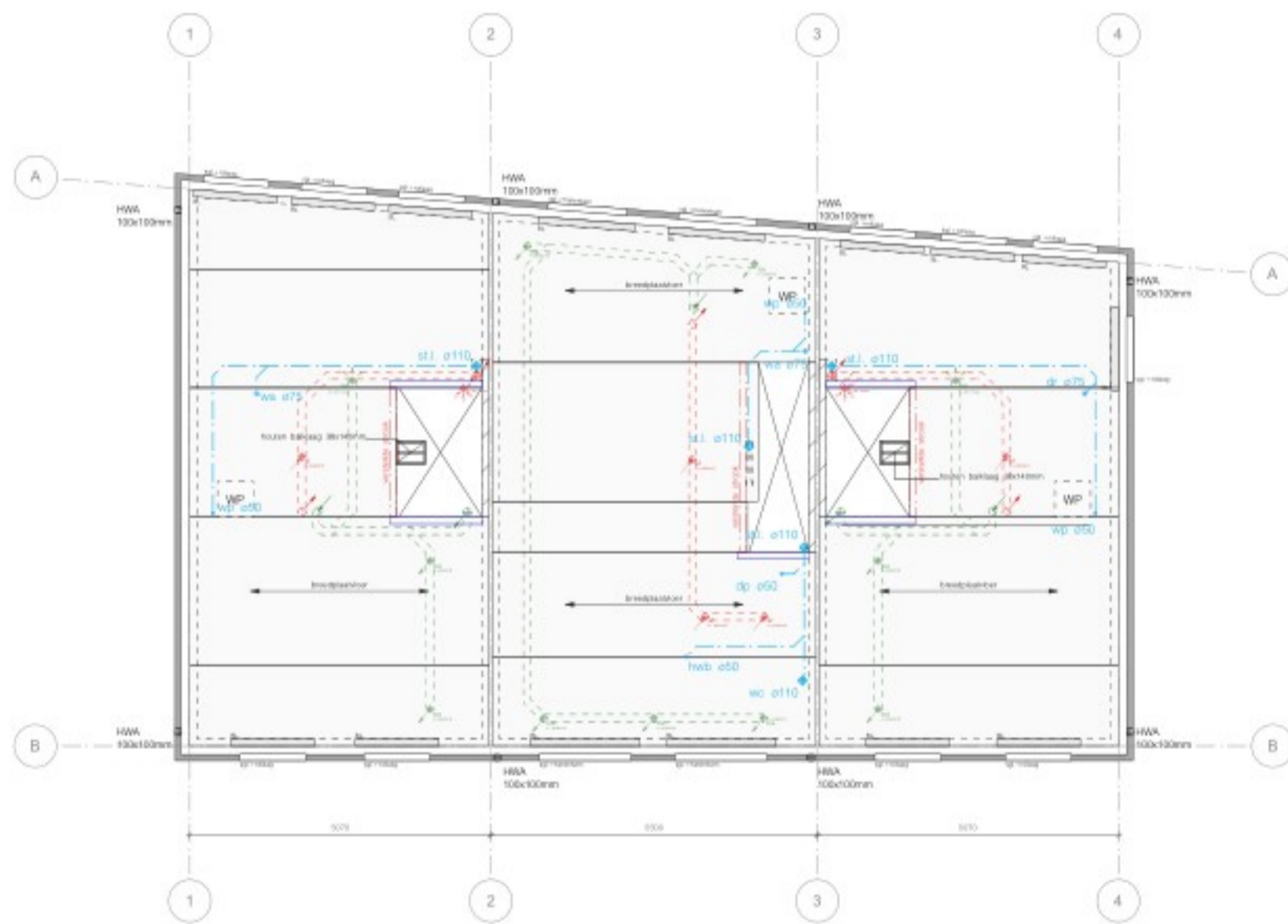


### FUNDERING / RIOLERING

constructie volgens tekeningen en berekeningen constructeur

- h.w.a. = Hemelwaterafvoer
- os. = Ontstoppingsstuk
- w.c. = Water closet
- h.w.b. = Handwasbak
- gt. = Gooisteen
- dp. = Doucheput
- wa. = Wasafomaat
- vw. = Vaatwasser
- wp. = Condensafvoer warmtepomp
- st.l. = Standleiding riool
- ori.st.l. = Ontluchting standleiding riool
- pes. = Polderexpansiestuk

Riolering ophangen aan funderingsvloer op voldoende afstand.  
 Vuilwaterafvoer en hemelwaterafvoer uitvoeren volgens NEN 3215 en NTR 3216.  
 Vuilwaterafvoer aansluiten op gemeente riool (positie uitgevoerd n.i.b.).  
 Hemelwaterafvoer aansluiten op gemeente riool.  
 Grondleiding na polderexpansiestuk tot de erfgrens dient in kleur bruin DAL 8023 te worden uitgevoerd.  
 Leidingwerk schematisch weergegeven, exacte uitvoering conform opgave loodgieter.



### TWEDE VERDIEPINGSVLOER

overspanningsrichting breedplaatvloer

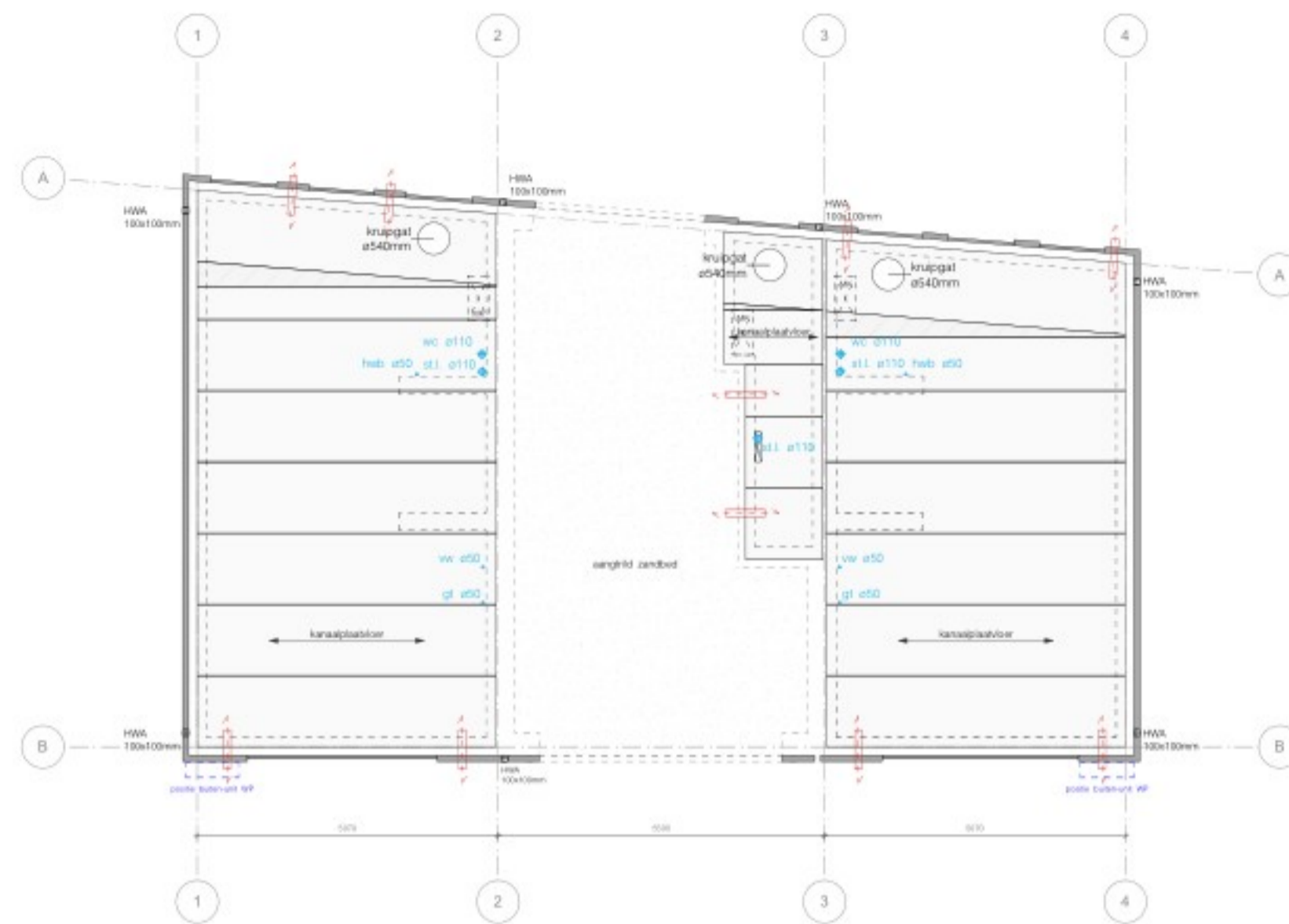
vloerdikte volgens opgave constructeur en leverancier

vloerbelasting volgens opgave constructeur

- h.w.a. = Hemelwaterafvoer
- h.w.b. = Handwasbak
- dp. = Doucheput
- w.c. = Water closet
- w.m. = Wasmachine
- dr. = Droogmachine
- st.l. = Standleiding riool
- wp. = Warmte pomp
- WTW. = Balansventilatie volgens installateur
- BL. = Betonlaten volgens opgave leverancier
- sgl. = Stalen gevelaten volgens opgave leverancier

zand-cement afwerkvloer dikte 70mm, afwerkvloer voorzien van vloerverwarming  
 zand-cement afwerkvloeren, rondom voorzien van schuimwand (i.v.m. contactgeluid)  
 Naden tussen funderingsvloer afdichten.

Lijst 1 = ... kN/m<sup>2</sup>  
 Lijst 2 = ... kN/m<sup>2</sup>



### BEGANE GRONDVLOER

overspanningsrichting kanaalplaatvloer

Geïsoleerde kanaalplaatvloer, Rc = 3,70 m<sup>2</sup>/KW, e.e.a. vlgns. opgave leverancier

vloerbelasting = 1,75kN/m<sup>2</sup> (Representatief)

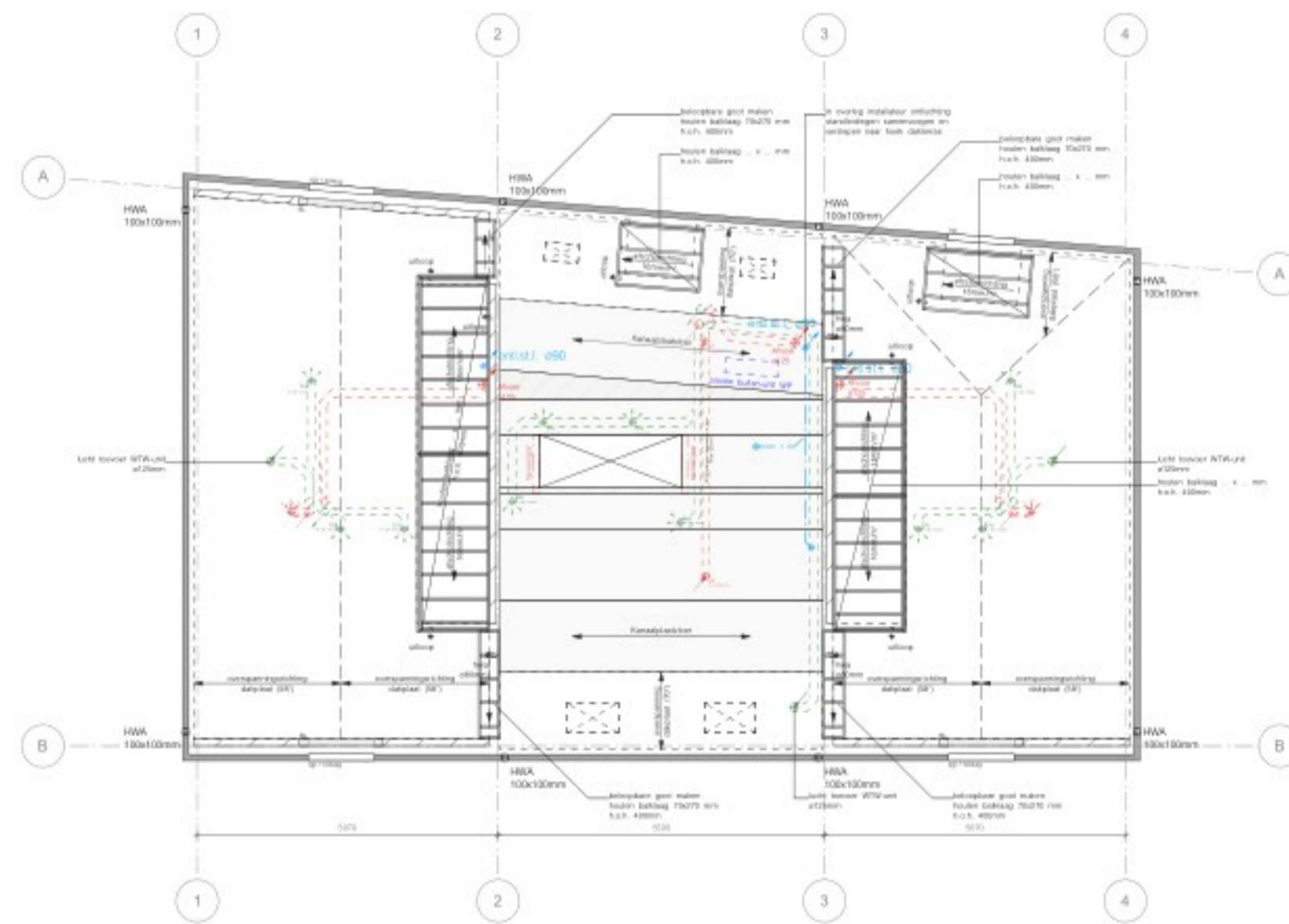
- h.w.a. = Hemelwaterafvoer
- os. = Ontstoppingsstuk
- h.w.b. = Handwasbak
- gt. = Gooisteen
- vw. = Vaatwasser
- kr.l. = Krulpluk
- MK = Metekast
- st.l. = Standleiding riool
- Ubbink = Ubbink muisdichte kruipruimte ventilatierooster

zand-cement afwerkvloer dikte 70mm, afwerkvloer voorzien van vloerverwarming  
 zand-cement afwerkvloeren, rondom voorzien van schuimwand (i.v.m. contactgeluid)  
 Naden tussen funderingsvloer afdichten.

aantal, diameter en positie hwa ter controle door aannemer, en uitvoeren volgens berekening aannemer  
 riolerings verloop vuilwater is een principe voorstel, exacte verloop volgens tekening en berekening installateur  
 riolerings verloop hwa is een principe voorstel, exacte verloop volgens tekening en berekening installateur  
 verloop ventilatiesystemen is een principe voorstel, exacte verloop volgens tekening en berekening installateur

Vloersparingen/doorvoeren isoleren Rc = 3,70 m<sup>2</sup>/KW.  
 Krulpluk van vochtbestendig plaatmateriaal, onder en bovenkant afdichten.  
 Definitieve plaats sparing t.b.v. kruipgat in overleg vloeren leverancier.

Lijst 1 = ... kN/m<sup>2</sup>



### KAPCONSTRUCTIE

overspanningsrichting dakplaat

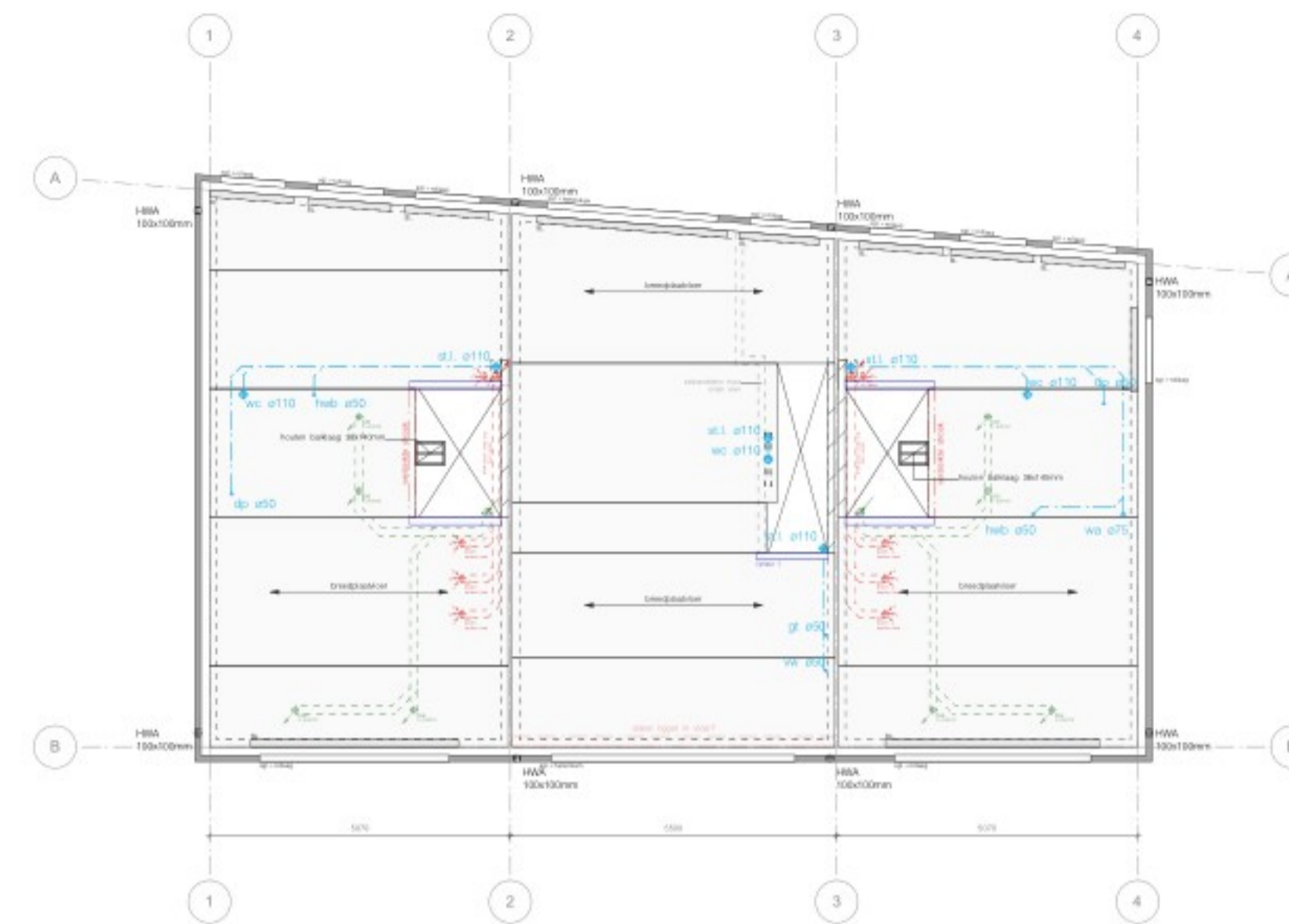
Kapconstructie volgens opgave constructeur, exacte uitvoering volgens richtlijnen, tekeningen en berekeningen leverancier

- Dakopbouw hellend dak Rc = 6,3m<sup>2</sup> KW
- keramische dakpannen
- panellaten 22x50mm
- tengels 11x33
- waterkerende dampdooialende spijvelistolie
- kapconstructie - x ... mm (volgens constructeur/leverancier)
- minerale wol (volgens opgave leverancier)
- dampdichte folie
- spaanplaat 11mm
- rachsels 22x50mm
- gipsplaat 12,5mm

aantal, diameter en positie hwa ter controle door aannemer, en uitvoeren volgens berekening aannemer  
 platte daken ten alle tijden uitvoeren met een noodoverstort, positie en afmetingen vlgns opgave constructeur  
 platte daken ten alle tijden onder voldoende afschot uitvoeren  
 wanden, vloeren, balklagen en daken constructief verankeren tegen opwaaiing, vlgns. opgave constructeur.

riolerings verloop vuilwater is een principe voorstel, exacte verloop volgens tekening en berekening installateur  
 riolerings verloop hwa is een principe voorstel, exacte verloop volgens tekening en berekening installateur  
 verloop ventilatiesystemen is een principe voorstel, exacte verloop volgens tekening en berekening installateur

daksparingen/doorvoeren isoleren Rc = 6,30 m<sup>2</sup>/KW.  
 Verloop ventilatiesysteem is een principe voorstel, exacte verloop en positie daksparingen volgens installateur.



### EERSTE VERDIEPINGSVLOER

overspanningsrichting breedplaatvloer

vloerdikte volgens opgave constructeur en leverancier

vloerbelasting volgens opgave constructeur

- h.w.a. = Hemelwaterafvoer
- h.w.b. = Handwasbak
- dp. = Doucheput
- w.c. = Water closet
- w.m. = Wasmachine
- dr. = Droogmachine
- st.l. = Standleiding riool
- wp. = Warmte pomp
- WTW. = Balansventilatie volgens installateur
- BL. = Betonlaten volgens opgave leverancier
- sgl. = Stalen gevelaten volgens opgave leverancier

zand-cement afwerkvloer dikte 70mm, afwerkvloer voorzien van vloerverwarming  
 zand-cement afwerkvloeren, rondom voorzien van schuimwand (i.v.m. contactgeluid)  
 Naden tussen funderingsvloer afdichten.

Lijst 1 = ... kN/m<sup>2</sup>  
 Lijst 2 = ... kN/m<sup>2</sup>

### TECHNISCH RENVOOI

**ALGEMEEN**  
 Hoofdraagconstructie is min. 30 min. brandwerend  
 Alle constructieve onderdelen uitvoeren volgens opgave-, tekeningen- en berekeningen van de hoofdconstructeur.  
 Niet weergegeven constructies en/of constructieve onderdelen dienen tijdig en vooraf te worden gemeld bij de hoofdconstructeur, uitvoering in overleg i/hw te bepalen door hoofdaannemer, afwijkingen tussen tekening/berekeningen en praktijk vooraf en tijdig melden bij constructeur.  
 Niet weergegeven en/of omschreven bestaande constructies welke onderhevig zijn aan verandering c.q. aanpassing, dienen tijdig en vooraf te worden gemeld bij de hoofdconstructeur, uitvoering in overleg i/hw te bepalen.  
 Constructieve onderdelen welke door derden geleverd worden, volgens opgave constructeur. Exacte uitvoering volgens richtlijnen, tekening- en berekening fabrikant/leverancier, ter goedkeuring door hoofdconstructeur.  
 Minimale opleggen materialen en bouwonderdelen op onderliggende constructies volgens voorschriften fabrikant ter controle constructeur.  
 Verankering-, montage- en bevestigingsmaterialen door hoofdaannemer en leveranciers, ter controle door hoofdconstructeur.  
 Hsb wanden, baklaag vloeren, dakconstructies en platdak versprekers tot vaste schijf volgens opgave hoofdconstructeur.  
 Vloeren, wanden, balklagen, daken etc., constructief verankeren tegen opwaaiing volgens opgave hoofdconstructeur.  
 Benodigde dilatatie en toebehoren in constructieve bouwonderdelen volgens opgave constructeur.  
 Druksterkte materialen volgens opgave leverancier, ter controle door hoofdconstructeur.  
 Druksterkte materiaal m.b.t. ingewerkte koudbrug onderbrekingen volgens opgave leverancier, ter controle door hoofdconstructeur.  
 Platte daken uitvoeren met een noodoverstort, exacte aantallen, positie en afmeting volgens tekening- en berekening aannemer (dakdekker).  
 Platte daken onder voldoende afschot richting hwa uitvoeren volgens tekening- en berekening aannemer (dakdekker).  
 De constructiebepaling van de hoofdconstructeur is onderdeel van de stukken t.b.v. uitvoering.

**VOORAF VERVAARDIGDE ONDERDELEN**  
 vloerdikte volgens opgave constructeur en leverancier  
 vloerplannen, -opleggen en -detailsingen volgens opgave constructeur, exacte uitvoering volgens richtlijnen, tekening- en berekening leverancier, ter goedkeuring door hoofdconstructeur.  
 Belastingen op vloeranden voorkomend uit (boventiggende) bouwonderdelen, ter controle door vloerverwarming.  
 Benodigde voorzieningen t.b.v. overdragen belastingen t.p.v. vloeranden volgens vloerverwarming.  
 Lijst 1, vloerbelastingen en benodigde constructieve voorzieningen volgens opgave constructeur en leverancier.  
 betonlaten volgens tekening- en berekening leverancier  
 prefab betonnen onderdelen volgens tekening- en berekening leverancier

**METSELWERK**  
 dilatatie volgens opgave constructeur en leverancier  
 druksterkte ingemetselde koudbrug onderbrekingen ter controle door fabrikant/leverancier  
 minimale opleggen metselwerk op onderliggende constructies volgens voorschriften fabrikant

**HOUTCONSTRUCTIES**  
 sterkteklasse houten onderdelen, C.  
 Prefab houtconstructies volgens richtlijnen-, tekening- en berekening leverancier, ter goedkeuring door hoofdconstructeur.  
 Hsb wanden constructief verankeren aan vloeren tegen zijdelingse schuiven en opwaaiing.  
 Hsb wanden, baklaag vloeren, platdak en kapconstructies versprekers tot vaste schijf.  
 Vloeren, wanden, balklagen, daken etc., constructief verankeren tegen opwaaiing.  
 Constructieve balken onderling koppelen d.m.v. constructieve balkschonen/hoekeankers etc.  
 (geen constructieve verbindingen d.m.v. schroeven in kopshout)

**AANVULLEND**  
 Minimale isolatiewaarden:  
 Begane grond: Rc = 3,7 m<sup>2</sup>/KW  
 Spouwmuur: Rc = 4,7 m<sup>2</sup>/KW  
 Dak: Rc = 6,3 m<sup>2</sup>/KW

Details volgens doorsneden tekening blad 30  
 Woning kier- en naadsicht uitvoeren  
 Riolering/vuilwater afvoer Ø var.  
 Ventilatie afvoer Ø125mm  
 Ventilatie toevoer Ø125mm

# BREG+BREG

BOUWKUNDIG ONTWERPERS

PROJECTOMSCHRIJVING  
 Herontwikkeling Politiekantoor

BOUWLOCATIE  
 Pakhuizen 47, 45, 43

OPDRACHTGEVER  
 Holding Meester b.v.  
 Tussen twee havens 1  
 1601 EM, Enkhuizen

WERKNUMMER  
 22-022

FASE  
 BE

BLADNUMMER  
 P-11

ONDERDEEL  
 TECH. PLATTEGRONDEN  
 constructie plattegronden

WERKENUMMER  
 A 16-12-2024  
 B  
 C  
 D  
 E  
 F

ADRES  
 HENDRIE 23, 1401 HA ENKHOZEN  
 TELEFOON  
 020 8 05 28 10

WEBSITE  
 WWW.BREGBREG.NL  
 EMAIL  
 INFO@BREGBREG.NL

MET DEZES TEGENDEEL WORDT NIET VERANTWOORDEN DE TOEGANG TOT DE TECHNISCHE OMSCHRIJVING

## Toelichting grondslagen

In dit document kunt u secties vinden die onleesbaar zijn gemaakt. Deze informatie is achterwege gelaten op basis van de Wet open overheid (Woo). De letter die hierbij is vermeld correspondeert met de bijbehorende grondslag in onderstaand overzicht.

### **J** Art. 5.1 lid 2 sub e

Het belang van de openbaarmaking van deze informatie weegt niet op tegen het belang van de eerbiediging van de persoonlijke levenssfeer van betrokkenen