

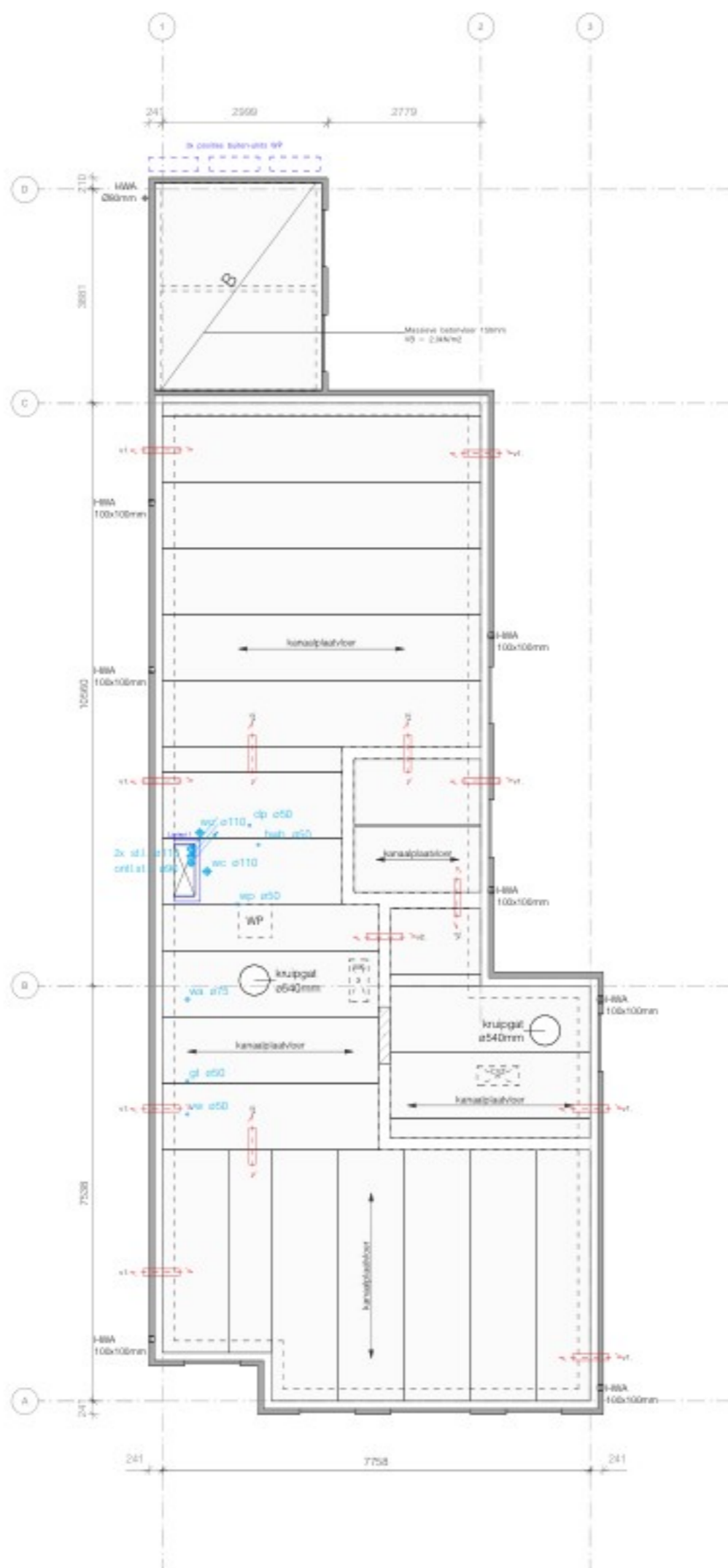
riolering & hemelwaterafvoer Ø125mm beide aansluiten op gemeentelijk Ø125mm

FUNDERING / RIOLERING

constructie volgens tekeningen en berekeningen constructeur

- h.w.a. = Hemelwaterafvoer
- o.s. = Ontstoppingsstuk
- w.c. = Water closet
- h.w.b. = Handwasbak
- g.f. = Gooisteen
- d.p. = Doucheput
- w.a. = Wasautomat
- v.w. = Vaatwasser
- w.p. = Condensafvoer warmtepomp
- s.f. = Standaardriool
- ori.stl. = Oriëntatie riolering
- pes. = Polierepansiestuk

Riolering ophangen aan funderingsvloer op voldoende afstand. Vulwaterafvoer en hemelwaterafvoer volgens NEN 3215 en NTR 3216. Vulwaterafvoer aansluiten op gemeentelijk riolering (positie uitleggen n.i.b.). Hemelwaterafvoer aansluiten op gemeentelijk riolering. Grondleiding na polierepansiestuk tot de erfgrens dient in kleur bruin RAL 8023 te worden uitgevoerd. Leidingwerk schematisch weergegeven, exacte uitvoering conform opgave loodgieter.



BEGANE GRONDVLOER

overspanningsrichting kanaalplaatvloer
Gefeloorde kanaalplaatvloer, Rc = 3,70 m²/KW, e.e.a. v.l.g.s. opgave leverancier
voerbekasting = 1,75KN/m² (Representatief)

- h.w.a. = Hemelwaterafvoer
- o.s. = Ontstoppingsstuk
- h.w.b. = Handwasbak
- g.f. = Gooisteen
- v.w. = Vaatwasser
- kr.pl. = Kruplank
- M.K. = Motorkast
- s.f. = Standaardriool

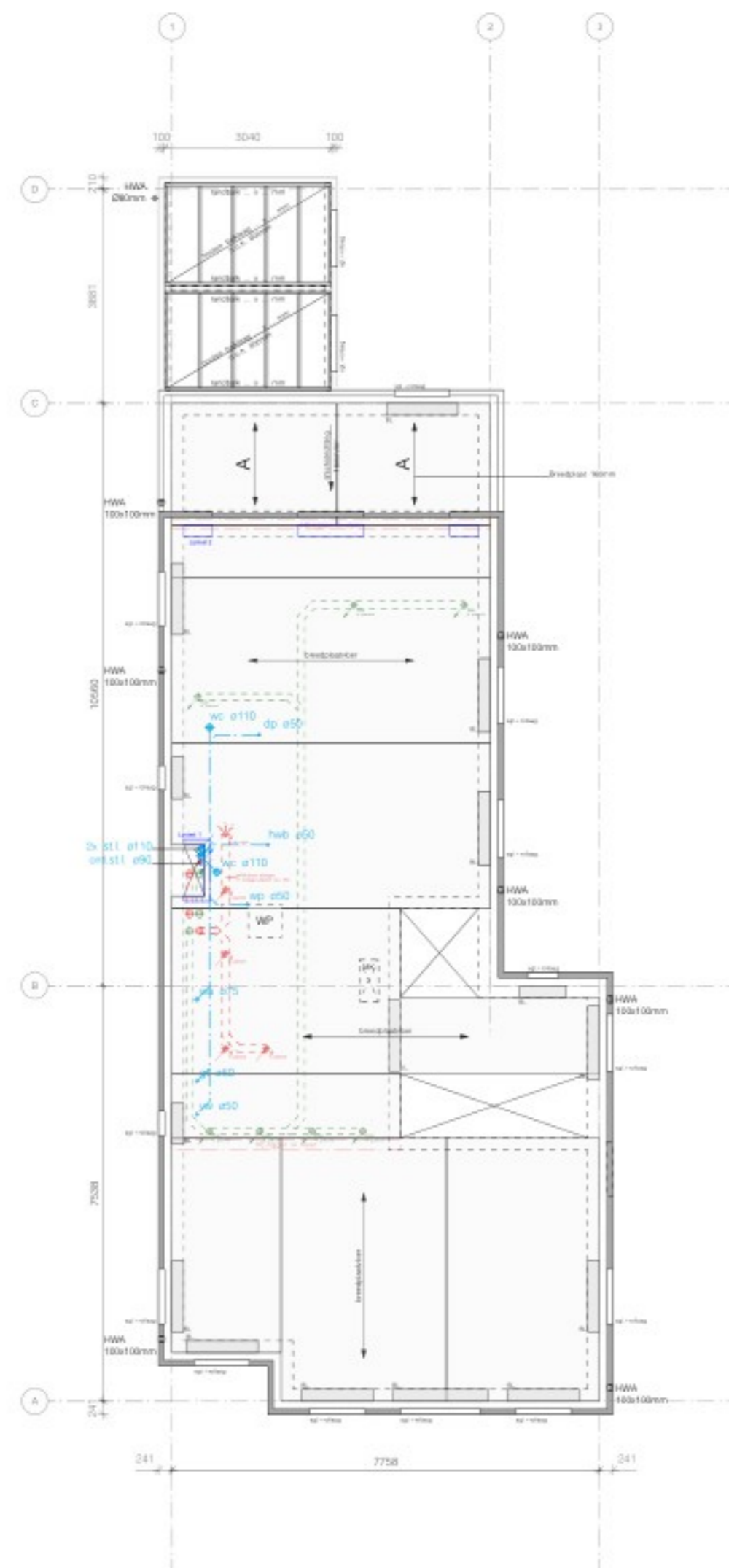
- V1 = Ubbink muidichte kruipruimte ventilatierooster
- V2 = doorvoer kruipruimte ventilatie ø110mm

zwevende, geluïdreducerende ondervloer (onder dekvloer) dikte 20mm, v.l.g.s. opgave leverancier
zand-cement afwerkvloer dikte 70mm, afwerkvloer voorzien van vloerverwarming
zand-cement afwerkvloeren, rondom voorzien van schuimwand (i.v.m. contactgeluid)
Naden tussen funderingsvloer afsluiten.

aantal, -diameter en -posities h.w.a. ter controle door aannemer, en uitvoeren volgens berekening aannemer
riolering verloop vulwater is een principe voorstel, exacte verloop volgens tekening en berekening installateur
riolering verloop h.w.a. is een principe voorstel, exacte verloop volgens tekening en berekening installateur
verloop ventilatiesysteem is een principe voorstel, exacte verloop volgens tekening en berekening installateur

Vloersparingen/doorvoeren isoleren Rc = 3,70 m²/KW.
Kruplank van vochtbestendig plaatmateriaal, onder en bovenkant afsluiten.
Definitieve plaats sparing t.b.v. kruipruimte in overleg vloeren leverancier.

Lijst 1 = ... KN/m²



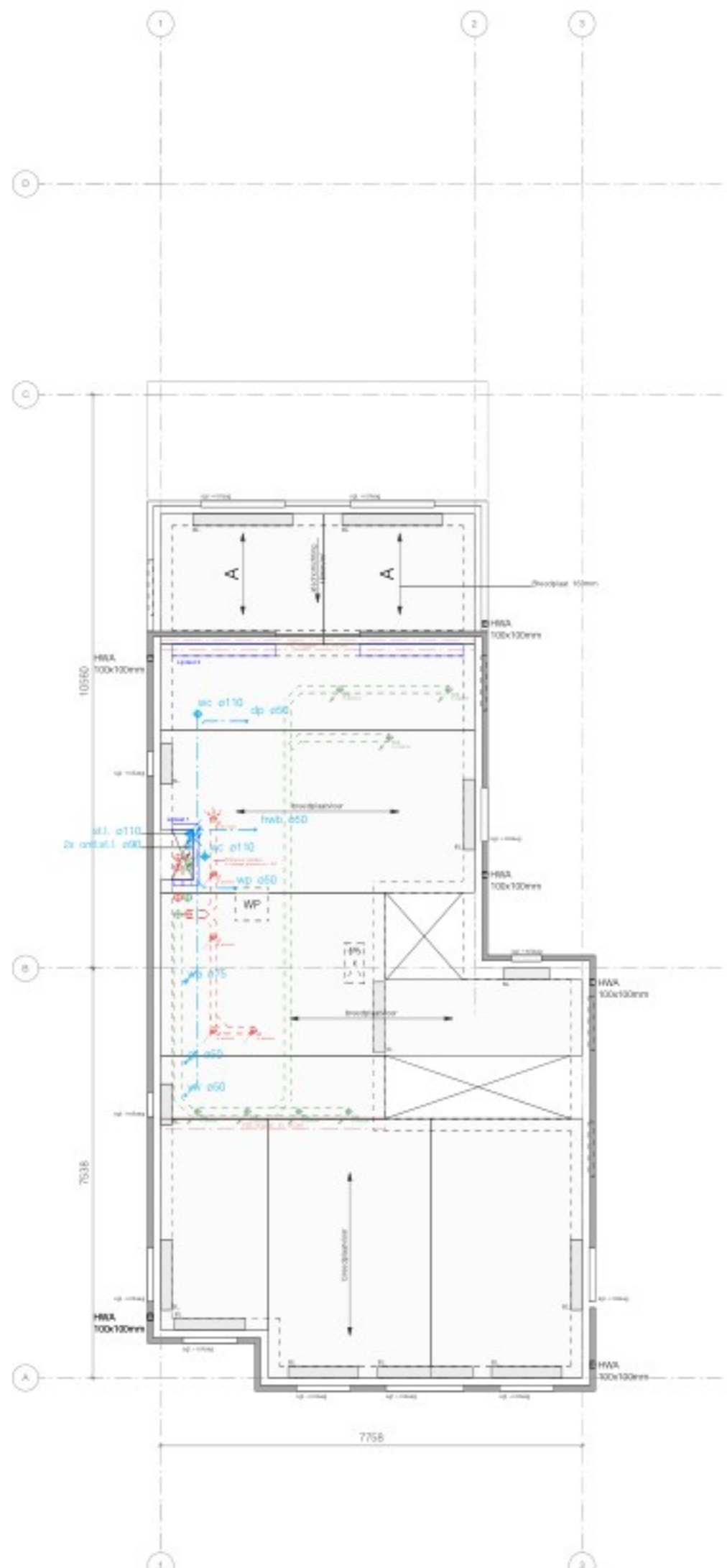
EERSTE VERDIEPINGSVLOER

overspanningsrichting breedplaatvloer
voerdekte volgens opgave constructeur en leverancier
voerbekasting volgens opgave constructeur

- h.w.a. = Hemelwaterafvoer
- h.w.b. = Handwasbak
- d.p. = Doucheput
- w.c. = Water closet
- w.m. = Wasmachine
- dr. = Droogmachine
- s.f. = Standaardriool
- w.p. = Warmte pomp
- WTW. = Balansventilatie volgens installateur
- BL. = Betonlaten volgens opgave leverancier
- sgl. = Stalen gevallaten volgens opgave leverancier

zwevende, geluïdreducerende ondervloer (onder dekvloer) dikte 20mm, volgens opgave leverancier.
zand-cement afwerkvloer dikte 70mm, afwerkvloer voorzien van vloerverwarming
zand-cement afwerkvloeren, rondom voorzien van schuimwand (i.v.m. contactgeluid)
Naden tussen funderingsvloer afsluiten.

Lijst 1 = ... KN/m²
Lijst 2 = ... KN/m²



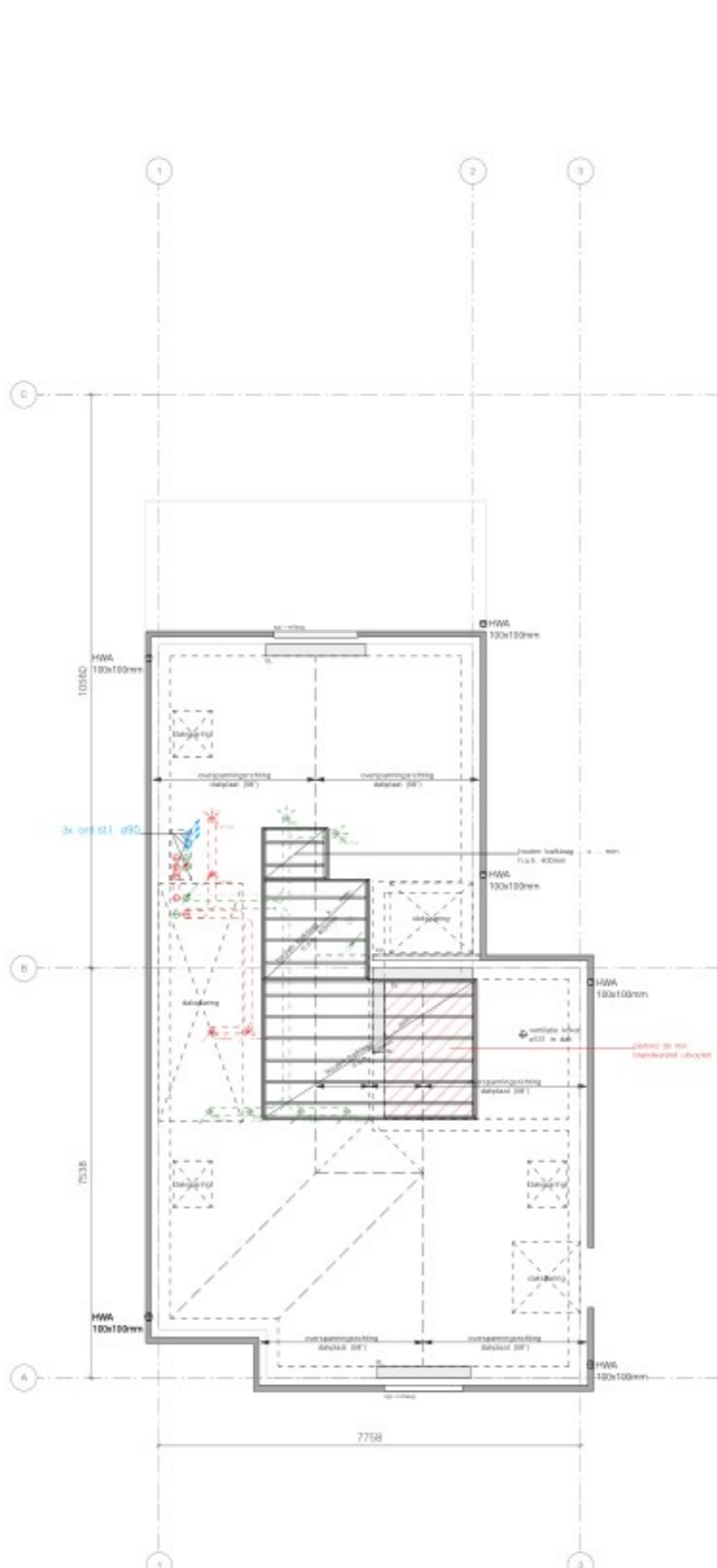
TWEDE VERDIEPINGSVLOER

overspanningsrichting breedplaatvloer
voerdekte volgens opgave constructeur en leverancier
voerbekasting volgens opgave constructeur

- h.w.a. = Hemelwaterafvoer
- h.w.b. = Handwasbak
- d.p. = Doucheput
- w.c. = Water closet
- w.m. = Wasmachine
- dr. = Droogmachine
- s.f. = Standaardriool
- w.p. = Warmte pomp
- WTW. = Balansventilatie volgens installateur
- BL. = Betonlaten volgens opgave leverancier
- sgl. = Stalen gevallaten volgens opgave leverancier

zwevende, geluïdreducerende ondervloer (onder dekvloer) dikte 20mm, v.l.g.s. opgave leverancier
zand-cement afwerkvloer dikte 70mm, afwerkvloer voorzien van vloerverwarming
zand-cement afwerkvloeren, rondom voorzien van schuimwand (i.v.m. contactgeluid)
Naden tussen funderingsvloer afsluiten.

Lijst 1 = ... KN/m²
Lijst 3 = ... KN/m²



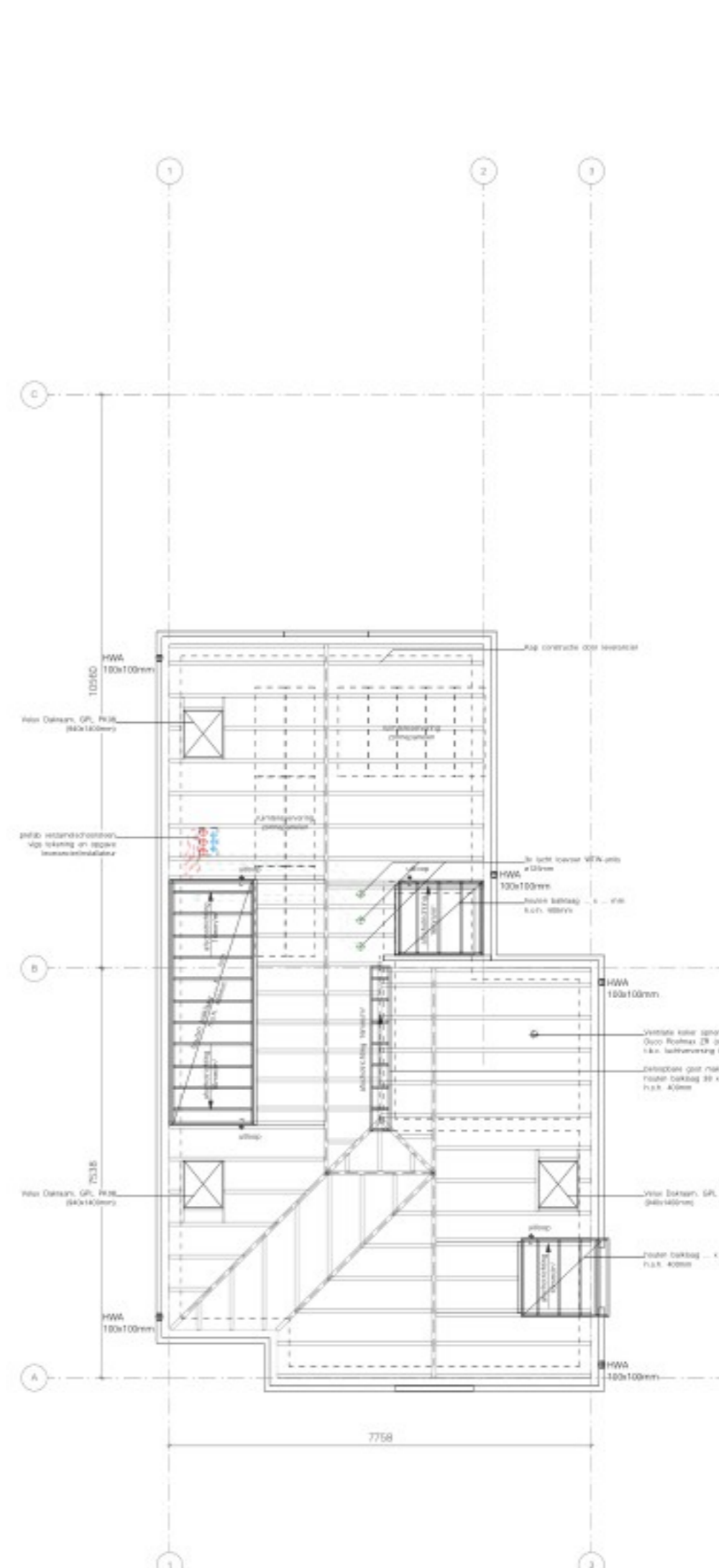
PLAFOND / DAK

overspanningsrichting dakplaat
Kapconstructie volgens opgave constructeur, exacte uitvoering volgens richtlijnen, tekeningen en berekeningen leverancier

- Plafond opbouw:
- gipsplaat 12,5mm (brandwerend)
- rachsels 22x50mm
- balklaag v.l.g.s. opgave constructeur
- daklaag vullen met akoestische isolatie
- onderlayment 18mm

aantal, -diameter en -posities h.w.a. ter controle door aannemer, en uitvoeren volgens berekening aannemer
platte daken ten alle tijden uitvoeren met een noodoverstort, positie en afmetingen v.l.g.s. opgave constructeur
platte daken ten alle tijden onder voldoende afschot uitvoeren
wanden, vloeren, balklagen en daken constructief verankeren tegen opwaaiing, v.l.g.s. opgave constructeur.

riolering verloop vulwater is een principe voorstel, exacte verloop volgens tekening en berekening installateur
riolering verloop h.w.a. is een principe voorstel, exacte verloop volgens tekening en berekening installateur
verloop ventilatiesysteem is een principe voorstel, exacte verloop volgens tekening en berekening installateur
daksparingen/doorvoeren isoleren Rc = 6,30 m²/KW.
Verloop ventilatiesysteem is een principe voorstel, exacte verloop en posities daksparingen volgens installateur.



KAPCONSTRUCTIE

Kapconstructie schematisch weergegeven
Exacte kapconstructie volgens opgave constructeur, exacte uitvoering volgens richtlijnen, tekeningen en berekeningen leverancier

- Dakopbouw hellend dak Rc = 6,30 m²/KW
- keramische dakpannen
- parlaten 22x50mm
- lengte 11x33
- waterkerende dampdoorlatende spinnvliestof
- kapconstructie ... x ... mm (volgens constructeur/leverancier)
- minerale wol (volgens opgave leverancier)
- dampdichte folie
- spanplaat 13mm
- rachsels 22x50mm
- gipsplaat 12,5mm

TECHNISCH RENVOOI

ALGEMEEN

Hoofdraagconstructie is min. 30 min. brandwerend
Alle constructieve onderdelen uitvoeren volgens opgave-, tekeningen- en berekeningen van de hoofdconstructeur.
Niet weergegeven constructies en/of constructieve onderdelen dienen tijdig en vooraf te worden gemeld bij de hoofdconstructeur, uitvoering in overleg i.h.w. te bepalen door hoofdaannemer, afwijkingen tussen tekeningen/berekeningen en praktijk vooraf en tijdig melden bij constructeur.
Niet weergegeven en/of omschreven bestaande constructies welke onderhevig zijn aan verandering c.q. aanpassing, dienen tijdig en vooraf te worden gemeld bij de hoofdconstructeur, uitvoering in overleg i.h.w. te bepalen.
Constructieve onderdelen welke door derden geleverd worden, volgens opgave constructeur. Exacte uitvoering volgens richtlijnen, tekening- en berekening fabrikant/leverancier, ter goedkeuring door hoofdconstructeur.
Minimale opgeleggen materialen en bouwonderdelen op onderliggende constructies volgens voorschriften fabrikant ter controle constructeur.
Verankerings-, montage- en bevestigingsmaterialen door hoofdaannemer en leveranciers, ter controle door hoofdconstructeur.
Hab wanden, balklaag vloeren, daksconstructies en plattak verspijkeren tot vaste schijf volgens opgave hoofdconstructeur.
Vloeren, wanden, balklagen, daken etc., constructief verankeren tegen opwaaiing volgens opgave hoofdconstructeur.
Benodigde dilatatie- en toebehoren in constructieve bouwonderdelen volgens opgave constructeur.
Druksterke materialen volgens opgave leverancier, ter controle door hoofdconstructeur.
Druksterke materiaal m.b.t. ingewerkte koudbrug onderbrekingen volgens opgave leverancier, ter controle door hoofdconstructeur.
Platte daken uitvoeren met een nood overstort, exacte aantallen, positie en afmeting volgens tekening- en berekening aannemer (dakdekker).
Platte daken onder voldoende afschot richting h.w.a. uitvoeren volgens tekening- en berekening aannemer (dakdekker).
De constructiebepaling van de hoofdconstructeur is onderdeel van de stukken i.b.v. uitvoering.

VOORAF VERVAARDIGDE ONDERDELEN

Voerdekte volgens opgave constructeur en leverancier
Vloerplannen, opgeleggen en -detailleringen volgens opgave constructeur, exacte uitvoering volgens richtlijnen, tekening- en berekening leverancier, ter goedkeuring door hoofdconstructeur.
Belastingen op vloeranden voorkomend uit (bovenliggende) bouwonderdelen, ter controle door vloerleverancier.
Benodigde voorzieningen t.b.v. overdragen belastingen t.p.v. vloeranden volgens opgave vloerleverancier.
Lijst 1, vloerbelastingen en benodigde constructieve voorzieningen volgens opgave constructeur en leverancier
betonlaten volgens tekening- en berekening leverancier
prefab betonnen onderdelen volgens tekening- en berekening leverancier

METSELWERK

dilatatie volgens opgave steeleverancier
druksterke ingemetselde koudbrug onderbrekingen ter controle door fabrikant/leverancier
minimale opgeleggen metselwerk op onderliggende constructies volgens voorschriften fabrikant

HOUTCONSTRUCTIES

sterkeklasse houten onderdelen C
Prefab houtconstructies volgens richtlijnen, tekening- en berekening leverancier, ter goedkeuring door hoofdconstructeur.
Hab wanden constructief verankeren aan vloeren tegen zijdelingse schuiven en opwaaiing.
Hab wanden, balklaag vloeren, plattak en kapconstructies verspijkeren tot vaste schijf
Vloeren, wanden, balklagen, daken etc., constructief verankeren tegen opwaaiing
Constructieve balken onderling koppelen d.m.v. constructieve balkschoenen/hookankers etc.
(geen constructieve verbindingen d.m.v. schroeven in kopshout)

AANVULLEND

Minimale isolatiewaarden:

- Begane grond: Rc = 3,7 m²/KW
- Spaarwuur: Rc = 4,7 m²/KW
- Dak: Rc = 6,3 m²/KW

Details volgens doorsneden tekening blad 30
Woning kei- en naadsluit uitvoeren

- Riolering/vulwater afvoer Ø var
- Ventilatie afvoer Ø125mm
- Ventilatie toevoer Ø125mm



PROJECTONSCHIJFING
Heronwikkeling Politiekantoor

BOUWLOCATIE
Havenweg 29

OPDRACHTGEVER
Holding Maester b.v.
Tussen twee havens 1
1601 EM, Enkhuizen

WEKKNOMMER
22-022

FASE
BE

BLADNUMMER
H-11

ONDERDEEL
TECH. PLATTEGRONDEN
constructie plattegronden

REKENINGEN
A
B
C
D
E
F

DATEM
19-11-2024

SCHAAL
1:100

GETEKEND
ISO A1

ADRES
VENEDIE 23, 1601 HA ENKHZUIZEN

WEBSITE
WWW.BREGBREG.NL

TELEFOON
0228 65 21 18

EMAIL
INFO@BREGBREG.NL

Toelichting grondslagen

In dit document kunt u secties vinden die onleesbaar zijn gemaakt. Deze informatie is achterwege gelaten op basis van de Wet open overheid (Woo). De letter die hierbij is vermeld correspondeert met de bijbehorende grondslag in onderstaand overzicht.

J Art. 5.1 lid 2 sub e

Het belang van de openbaarmaking van deze informatie weegt niet op tegen het belang van de eerbiediging van de persoonlijke levenssfeer van betrokkenen