

SITUATIE
 Kadastrale gemeente: Enkhuizen
 Locatie: Havenweg 29
 Sectie: F
 No.: 3376
 Schaal: 1:1000

KLEUR EN MATERIALENSTAAT

| onderdeel: | materiaal: | kleur: |
|----------------------|--------------------|---------------------|
| Gevel | Baksteen | Gemauwerd roodbruin |
| Gevel (plint) | Belgisch Hardsteen | Natuur |
| Voegen | Voegmortel | Brun-Grijs |
| Plafond | EPDM | W/Grijs |
| Dak | Keramische pannen | Mel engobe |
| Dakkapellen | Zink | Rheinok Classic |
| Dakramen | Kunststof | Donkergrin |
| Koepelen | Hout | RAL 7023 |
| Deuren | Hout | RAL 7023 |
| Schuifdeuren | RVS | RAL 7023 |
| Muurafdekking(en) | Belgisch Hardsteen | Natuur |
| Deelkasten (schuif) | Zink | Natuur |
| Goed | Zink | Natuur |
| Lichtbuis | Belgisch Hardsteen | Natuur |
| Lichtbuis (dakkapel) | Aluminium | RAL 7038 |
| Daktrim | Aluminium | Natuur |
| Horreleesters | Zink | Natuur |
| Glas | Glas | Natuur |

RENVOLVOI algemeen

- Voor de te noemen normen geldt, dat de laatste versie incl. wijzigingsbladen van toepassing zijn.
- Alle genoemde artikelen verwijzen naar het meest actuele besluit bouwwerken (bouwbesluit).
- Alle maatvoering door aannemer na te lippen.

- Algemeen:**
- Maten in millimeters.
 - Koepelen, deuren en overhangdeuren voldoen aan politiekeurmerk Klasse 2.
 - Veiligheidsduren, waar nodig, uitvoeren volgens NEN 3569.
 - Uitswaaiende tegelzorg = 0,6 Wind-X-G waarde 0,3
 - Trappen uitvoeren volgens art. 2:32 t/m 2:35 tabel 2:33 (reguliere trap) conform eisen van het BBI omgevingswet 2024.
 - Voorschieding uitvoeren vps art. 2:16 t/m 2:20 van het BB 2012
 - Bovenkant trapruiming ligt, gemeten boven de voorkant van een inwendig van de trap op een hoogte van 1000mm
 - Alle scheidingswanden tussen verticulairruimten voldoen aan een karakteristieke isolatie-index van minimaal 32 dB
 - Elektra volgens NEN 1010 en tekening.
 - Hoogtevverschil tussen hooftdripping en aansluitend terrein moet max. 20mm zijn, e.e.a. uitvoeren door het straatwerk te verlagen.
 - Druk- en warmwater installatie installeren volgens NEN 1008
 - Rolroep volgens NEN 3215 en NTR 3216
 - Installaties zijn gedeeltelijk en schematisch aangegeven, exacte uitvoering van de installatie volgens overleg opdrachtgever en installateurs.
 - Ventilatie schematisch aangegeven, ventilatie moet voldoen aan NEN 1087.
 - Installatie doorvoeren door brandwerende muren en dak, brandwerend afsluiten.
 - Dakdoorvoer uitmondingen ten minste 0,3m boven de bovenzijde van betreffende constructie onderdeel
 - Een dak mag niet brandgevaarlijk zijn, overeenkomstig NEN 6063
 - Wering van vocht van binnen en buiten volgens NEN/2778-NPR 2652.
 - Sanitaire ruimtes v.v. tegelwerk met een wateropname conf. art. 4:120
 - Sanitaire ruimte v.v. ventilatie conform Bbi, zie tekening
 - Minimale warmteverstand vloeren Rc = 3,7 m²/Kw, gevels ≥ 4,7 m²/Kw en daken Rc = 6,3 m²/Kw
 - Bescherming tegen geluid van installaties conform artikel 4:108
 - Geluidswering tussen ruimten voldoet aan artikel 4:114 en 4:115
 - Bescherming tegen ruis en muizen conform artikel 4:144
 - Conform artikel 4:106b - 15% van alle parkeerplaatsen voorbereiding openbaar v.v. elektrische laden aan auto's
 - Het bouwen dient te geschieden overeenkomstig de eisen van het BBI omgevingswet 2024.

OPPERVLAKTE / INHOUD

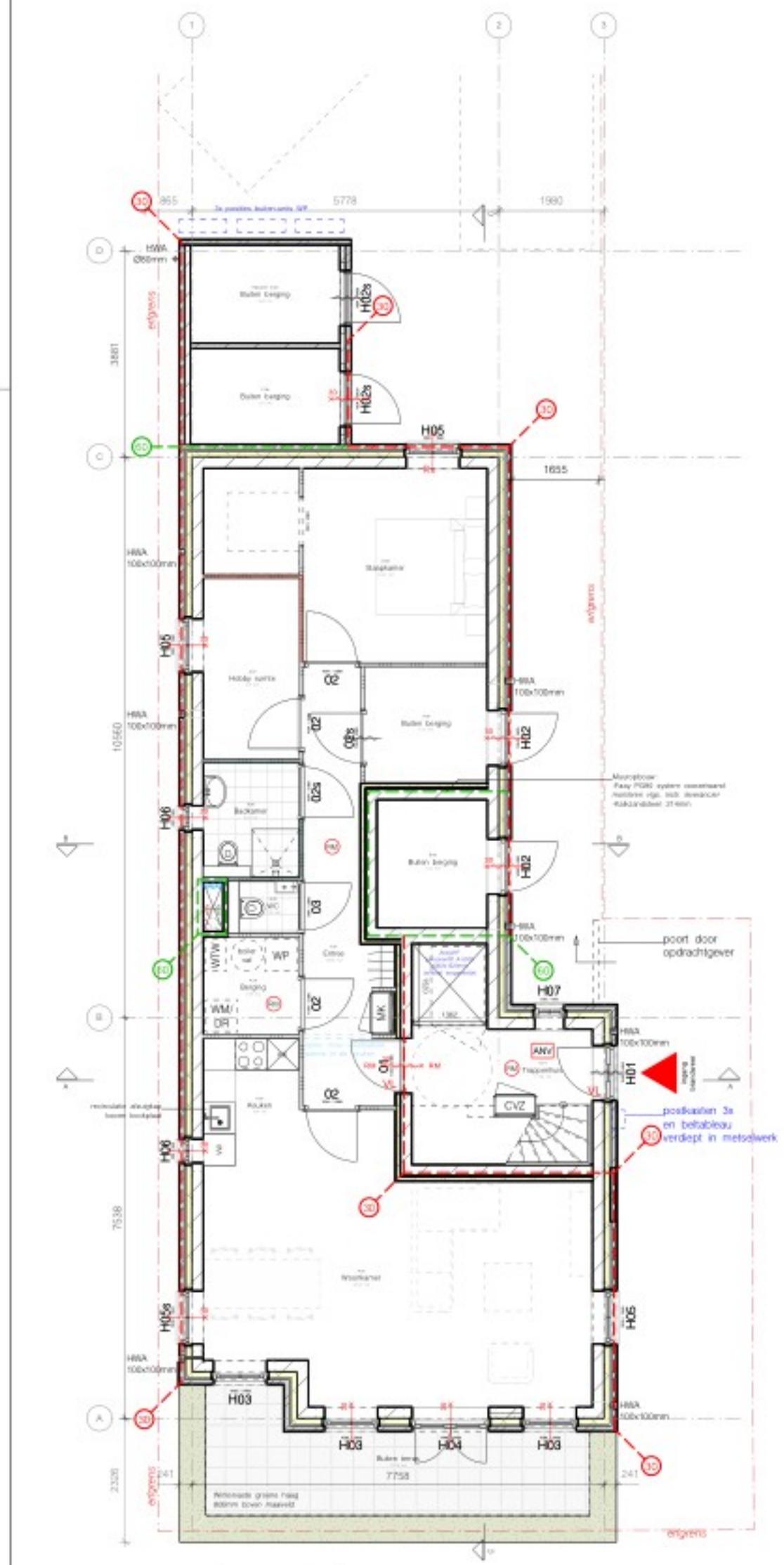
| | |
|----------------------------------|-----------------------|
| Bruto bebouwd oppervlakte TOTAAL | 142,9 m ² |
| Bruto inhoud TOTAAL | 1122,0 m ³ |
| Bruto oppervlakte appartement A | 107,0 m ² |
| Bruto inhoud appartement A | 281,4 m ³ |
| Bruto oppervlakte appartement B | 100,5 m ² |
| Bruto inhoud appartement B | 264,3 m ³ |
| Bruto oppervlakte appartement C | 85,5 m ² |
| Bruto inhoud appartement C | 306,3 m ³ |

SYMBOLEN brand

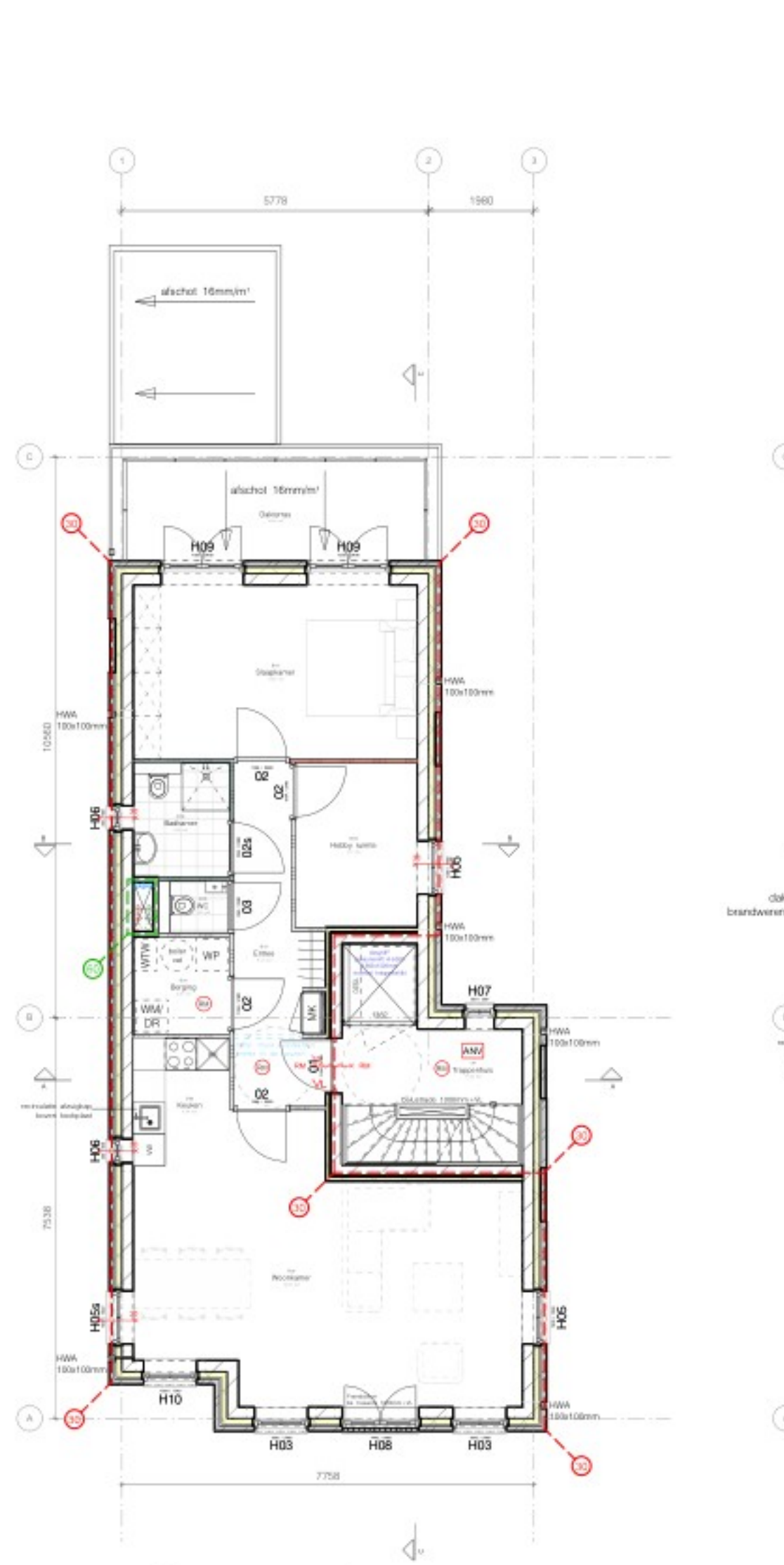
- Weerstand tegen brandontsteking vanuit brand compartiment beschouwd van tenminste 30/60 minuten conform NEN 6069. Tweevleugel subcompartment met rookdoorgang Ra/R000
- Brandscheidings 30/60min, brandscheidings is ook subcompartmentgrens met rookdoorgang Ra
- Constructie met weerstand tegen brandontsteking van tenminste 30/60 minuten
- Zelfsluitende deur met weerstand tegen brandontsteking van tenminste 30/60 minuten
- Zelfsluitende Rookmelder gestuurd deur met weerstand tegen brandontsteking van tenminste 30 minuten
- Zelfsluitende deur
- Te openen aan de vluchtzijde zonder losse hulpmiddelen
- Rookmelder. Ruimte v.v.z. rookmelder met back-up accu, aangesloten op het Ictnet volgens NEN2555, onderling gekoppeld, voor gezamenlijk alarmsignaal.
- Brandweer ingang
- Ruimte voorzien van rookverlichting

BRANDPREVENTIE

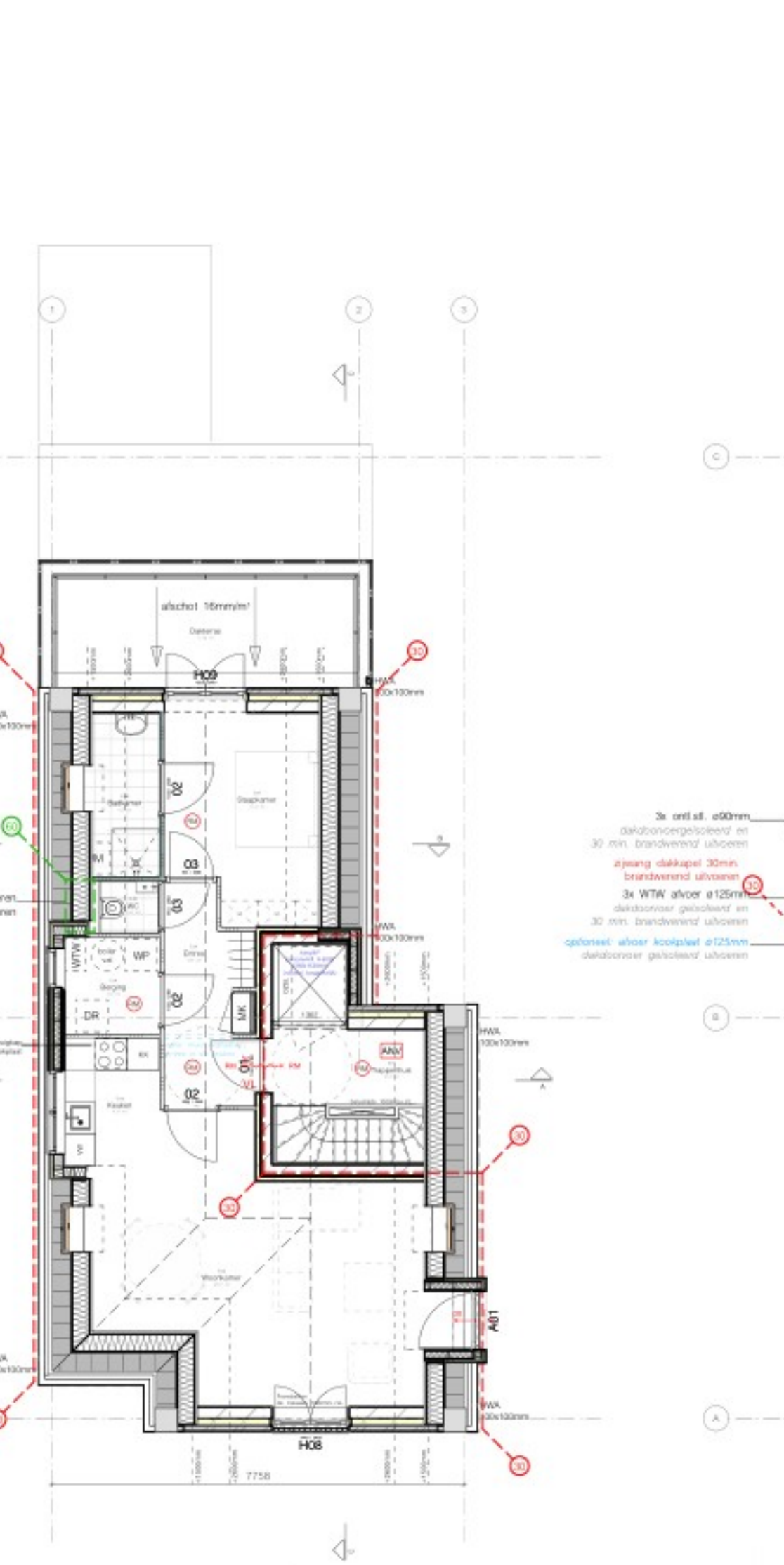
- Algemeen:**
- Gebouw opgebouwd uit 3 brandcompartimenten: 3x woning
 - Brandcompartimenten zijn ook direct subbrandcompartimenten conform art. 3:43 Bbl Omgevingswet 2024
 - De weerstand tegen rookdoorgang van een brandcompartiment naar een ander brandcompartiment is R000, bepaald volgens NEN 6075.
 - De brandwerendheid van doorvoeringen door brandwerende wanden en vloeren is gelijk aan die van de drabstreffende wand of vloer e.e.a. conform de NEN 6069 of de NEN-EN 1366 - 3:1-4
 - De brandwerende wanden lopen door, tot het dak en gevel, conform details en opgegeven.
 - Hoofddraagconstructie van Kalkzandsteen voldoet aan brandklasse A1 en heeft een minimale weerstand tegen bezijken van >60 min.
 - De geteste brandwerendheid van wanden, kolommen, bakken etc. is aan te tonen door middel van een getuigd rapport, van een door de raad van accreditatie aangewezen instituut.
 - Elektrische ledingen en pijpsystemen moeten voldoen aan brandklasse D₂
- Brandklassen gevelbekledingen:**
- Gevelbekledingen moeten voldoen aan brandklasse O conform NEN 6068
 - Gevelbekledingen voldoen aan brandklasse D, bepaald volgens NEN-EN 13501-1.
 - Vloeren buiten voldoen aan brandklasse Dfl, bepaald volgens NEN-EN 13501-1.
 - Brandklassen daken:
 - dak niet brandgevaarlijk conform NEN 6063.
 - De isolatiematerialen van het dak en gevel zijn van een onbrandbare kwaliteit. Conform NEN 6064 of NEN-EN 13501-1. (FM approved)
- Brandklassen binnen oppervlaktes:**
- Binnenwand oppervlakten moeten voldoen aan brandklasse D en aan rookklasse s2, beide bepaald volgens NEN-EN 13501-1.
 - De geteste samenhangende constructie van een brandwerende wand/vloer/dak moeten voldoen aan brandklasse B volgens NEN-EN 13501-1.
 - Vloeren binnen voldoen aan klasse Dfl en rookklasse s1f en beide bepaald volgens NEN-EN 13501-1.
 - alle schachten aan de binnenzijde conform NEN-EN 13501-1 brandklasse A2 of beter.
- Aanwezige installaties:**
- Rook- en transparant verlichtingsinstallatie conform NEN-EN14638.
 - Dakopende rookmelders conform NEN 2555 voor iedere woning, met minimaal geluidsniveau conform hootsuaak 5
 - Rookmelders in trappenhuis, koppelen aan rookmelders appartementen, voor gezamenlijk alarmsignaal.
 - E.e.a. conform opgegeven PVE brandmeldinstallatie installateur.



BEGANE GROND
 Bebouwd oppervlakte = 142,9 m²
 BVO appartement A = 107,0 m²
 BVO appartement B = 100,5 m²
 BVO appartement C = 85,5 m²
 incl. buitenberging



EERSTE VERDIEPING
 BVO appartement B = 100,5 m²
 BVO appartement B = 84,1 m²
 incl. buitenberging



TWEDE VERDIEPING
 BVO appartement C = 85,5 m²
 BVO appartement C = 66,1 m²
 incl. buitenberging



DAK AANZICHT

BREG+BREG
 BOUWKUNDIG ONTWERPERS

PROFESORIEEL
 Herontwikkeling Politiekantoor

BOUWKUNDE
 Havenweg 29

WENKNUMMER
22-022

FASE
BE

BLAUWTEKENING
H-10

OPDRACHTGEVER
 Holding Meester b.v.
 Tussen twee huizen 1
 1601 EM, Enkhuizen

ONDERDEEL
DEFINITIEF ONTWERP
 Gevels, plattegronden & doorsneden

BEWAKING
A 17-12-2024

DATE
 19-11-2024

SCHAAL
 1:100

FORMAAT
 841 / 841

ADRES
 VENEDIG 22, 1601 BA ENKHZUEN
 TELEFOON 0228 85 29 18

WEBSITE
 WWW.BREG+BREG.NL

EMAIL
 INFO@BREG+BREG.NL

Toelichting grondslagen

In dit document kunt u secties vinden die onleesbaar zijn gemaakt. Deze informatie is achterwege gelaten op basis van de Wet open overheid (Woo). De letter die hierbij is vermeld correspondeert met de bijbehorende grondslag in onderstaand overzicht.

J Art. 5.1 lid 2 sub e

Het belang van de openbaarmaking van deze informatie weegt niet op tegen het belang van de eerbiediging van de persoonlijke levenssfeer van betrokkenen